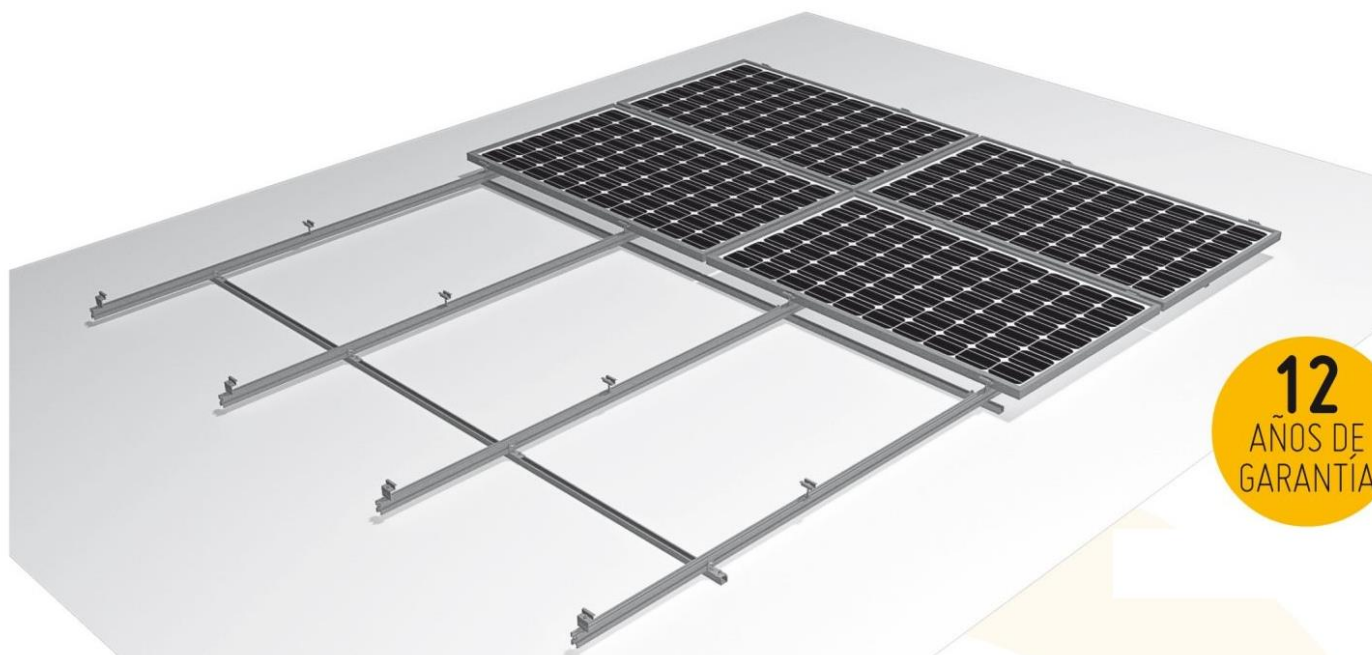


SISTEMA COPLANAR COMPUESTO



12
AÑOS DE
GARANTÍA

Los sistemas coplanares compuestos son la solución perfecta para instalaciones sobre cubiertas industriales. Este sistema utiliza dos perfiles ranurados transversales para sujetar una fila de módulos. Los módulos se anclan a los perfiles mediante piezas de fijación centrales y laterales y suelen montarse perpendicularmente, pero también es posible la disposición horizontal. Los perfiles transversales van unidos a un ranurado interface que permite fijar todo el sistema a las correas. Se dispone además de una amplia gama de elementos de anclaje (tornillería autotaladrante, ganchos, pinchos, varillas roscadas...) para todo tipo de cubiertas/tejados/superficies.

● ESTRUCTURAS PARA SISTEMAS SOLARES



VISTA FUGADA

● CARACTERÍSTICAS DEL SISTEMA

Perfilería portamódulos en aluminio para diversas separaciones entre puntos de apoyo.

Perfilería interface en aluminio para diferentes configuraciones.

Angulares ACAR.

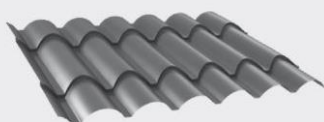
Piezas auxiliares de sobre elevación (en el caso de máximo rendimiento)

Tornillería en acero inoxidable.

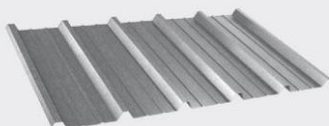
Anclajes y accesorios necesarios.

Elementos de estanqueidad y sellado (neopreno, EPDM, taco químico)

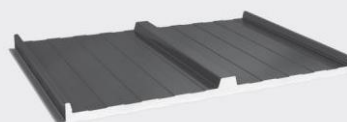
● APLICACIÓN SOBRE CUBIERTAS



CUBIERTA DE TEJA

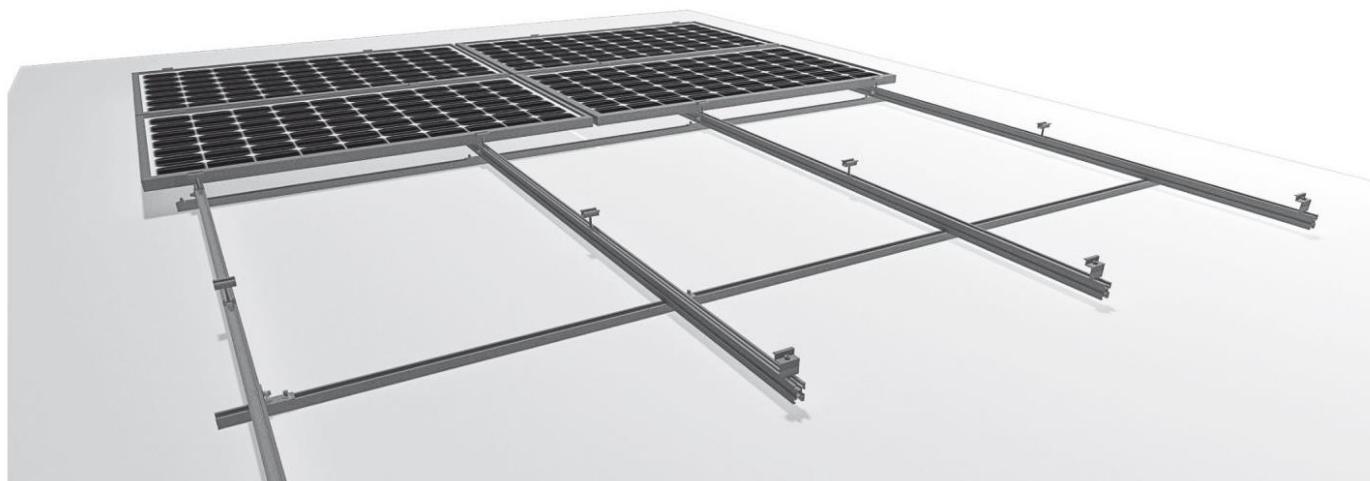


CHAPA PERFILADA

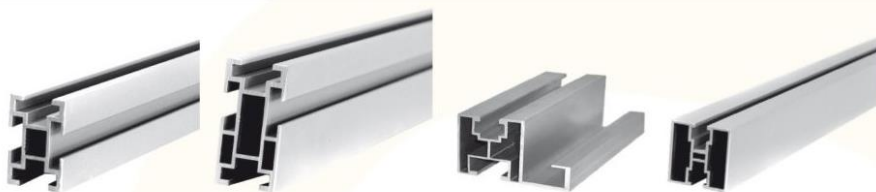


PANEL SANDWICH

SISTEMA COPLANAR COMPUESTO



RANURADOS



APLICACIONES

Todo tipo y dimensiones de módulo
FV y térmico
Todo tipo de cubiertas y edificios
Inclinación 0°

INTERFACES



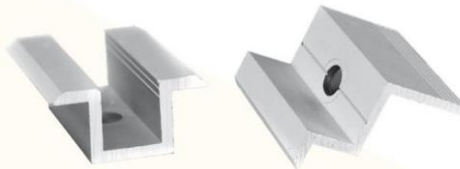
VENTAJAS

Durabilidad
Ligereza
Resistencia
Facilidad de montaje
Rapidez de montaje
Estanqueidad
Sencillez de soluciones
Perfilería polivalente

UNIÓN PERFILES



FIJACIONES



MATERIALES

Perfilería de aluminio
Tornillería Acero Inoxidable
Estanqueidad EPDM
Anclajes de Acero Inoxidable

TORNILLERÍA



CÁLCULOS

CTE
EUROCÓDIGO

SUMINISTRO

Plazos rápidos de entrega
Suministro en obra o almacén
Servicio postventa
Asesoramiento técnico
Planos personalizados y mediciones detalladas incluidas

ESTANQUEIDAD



GARANTÍA

12 AÑOS

ANCLAJES

